

ORGANIZAÇÃO DA

PRODUÇÃO

COMPILADOS CARTILHAS I, II E III

APRESENTAÇÃO:

ESSE CADERNO FAZ PARTE DE UM CONJUNTO DE MATERIAIS DE APOIO, QUE ACOMPANHARAM OS ENCONTROS VIRTUAIS, DA FRENTE DE ASSESSORIA TÉCNICA AOS COOPERADOS DO COLETIVO ALAÍDE REIS, NA REGIÃO SUL DO ESTADO DO RIO DE JANEIRO, DURANTE A PANDEMIA DE COVID-19, COMO PARTE DA REALIZAÇÃO DA SEGUNDA META DO PROJETO 'APOIO AOS ASSENTAMENTOS DA REFORMA AGRÁRIA NO ESTADO DO RIO DE JANEIRO'.

O INTUITO DESSES ENCONTROS FOI DAR CONTINUIDADE AO TRABALHO QUE RESULTOU DO DIAGNÓSTICO PARTICIPATIVO DA REGIÃO, PARA CONTRIBUIR NA ORGANIZAÇÃO DO TRABALHO E NO PLANEJAMENTO DA PRODUÇÃO DE ALIMENTOS, PARA A COMERCIALIZAÇÃO DE CESTAS AGROECOLÓGICAS E FORTALECIMENTO DO COLETIVO DE TRABALHO.





O COLETIVO ALAÍDE REIS AVANÇOU MUITO.



O TRABALHO NO COLETIVO SE ORGANIZOU COM METAS CLARAS E TAREFAS PARA CADA COORDENADOR.



O VOLUME DE PRODUTOS VENDIDOS AUMENTOU ASSIM COMO AUMENTARAM AS DIFERENTES FRENTES DE COMERCIALIZAÇÃO (SEPE, ARMAZÉM, TERRA CRIOLA, REDE ECOLÓGICA, FADA, ETC.)

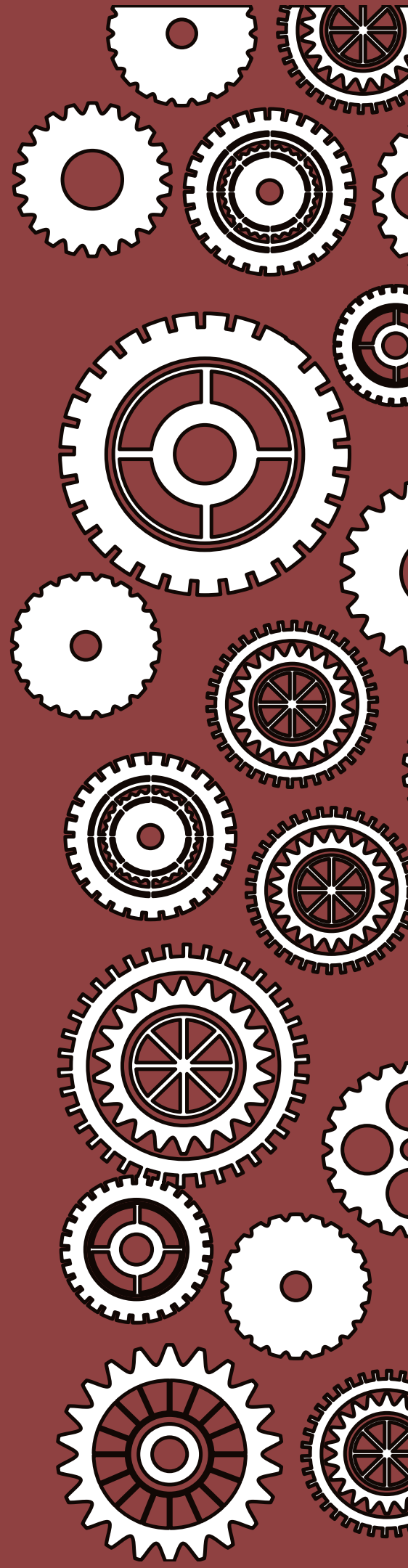


GERIR MUITAS FRENTES AO MESMO TEMPO TRAZ NOVAS COMPLICAÇÕES E DIFICULDADES.

BOM SINAL, ESTAMOS AVANÇANDO.



É IMPORTANTE
COMPREENDER QUAL A
LÓGICA DE FUNCIONAMENTO
DO COLETIVO, E QUE SEJA
UMA COMPREENSÃO COMUM
A TODOS.
QUE SEJA ENTRE A
COORDENAÇÃO, NO INÍCIO,
MAS QUE SE ESTENDA AOS
DEMAIS COOPERADOS
FUTURAMENTE.



INICIAMOS O CICLO DE FORMAÇÃO DEBATENDO DOIS PONTOS PRINCIPAIS:

1- CALENDÁRIO

ATRAVÉS DA REVISÃO DO CALENDÁRIO, CONSEGUIMOS VISUALIZAR TODAS AS TAREFAS NECESSÁRIAS PAA A VIABILIZAÇÃO DE CADA FRENTE POR DIA DA SEMANA.

SEMANA 1

	DOM	SEG	TER	QUA	QUI	SEX	SAB
SEPEs	(NOITE) PRODUTOS DISPONÍVEIS			(NOITE) LISTA DE PEDIDOS	SISTEMATIZA E ENVIA PARA OS NÚCLEOS	ENTREGAR PRODUTOS NA SEDE SEPARAR PRODUÇÃO POR FRENTE	ENTREGAR PRODUÇÃO NA SEDE - FOLHAS E CONGELADOS - SEPE FAZ A RETIRADA NO LOCAL
PSOL		PRODUTOS DISPONÍVEIS	MANTÉM DIALOGO PARA DEFINIR LISTA	MANTÉM DIALOGO PARA DEFINIR LISTA	LISTA DE PEDIDOS SISTEMATIZA E ENVIA PARA OS NÚCLEOS	ENTREGAR PRODUTOS NA SEDE SEPARAR PRODUÇÃO POR FRENTE	ENTREGA FINAL PSOL
Armazém		PRODUTOS DISPONÍVEIS			LISTA DE PEDIDOS (DATA IMPRECISA)	ENTREGAR PRODUTOS NA SEDE SEPARAR PRODUÇÃO POR FRENTE	ENTREGA FINAL ARMAZÉM
Creche Tia Moura		PRODUTOS DISPONÍVEIS LISTA DE PEDIDOS		ENTREGAR PRODUTOS			

2- ORGANOGRAMA

REVENDO O ORGANOGRAMA, QUESTIONAMOS SOBRE O QUE MUDOU? O QUE TEM FUNCIONADO? QUEM TEM PARTICIPADO DE CADA UMA DAS COORDENAÇÕES? SE AS TAREFAS QUE CADA UM TEM DESEMPENHADO SE ENCAIXAM NAS COORDENAÇÕES.



ÍNDICE

RESULTADOS

1. ORGANOGRAMA
2. QUADRO DE TAREFAS
3. CALENDÁRIO



1. ORGANOGRAMA



NOSSA ORGANIZAÇÃO
ESTÁ VIVA!
LOGO, MUDA O TEMPO
TODO.
DE TEMPOS EM TEMPOS É
PRECISO PARAR E
ENTENDER O QUE MUDOU.

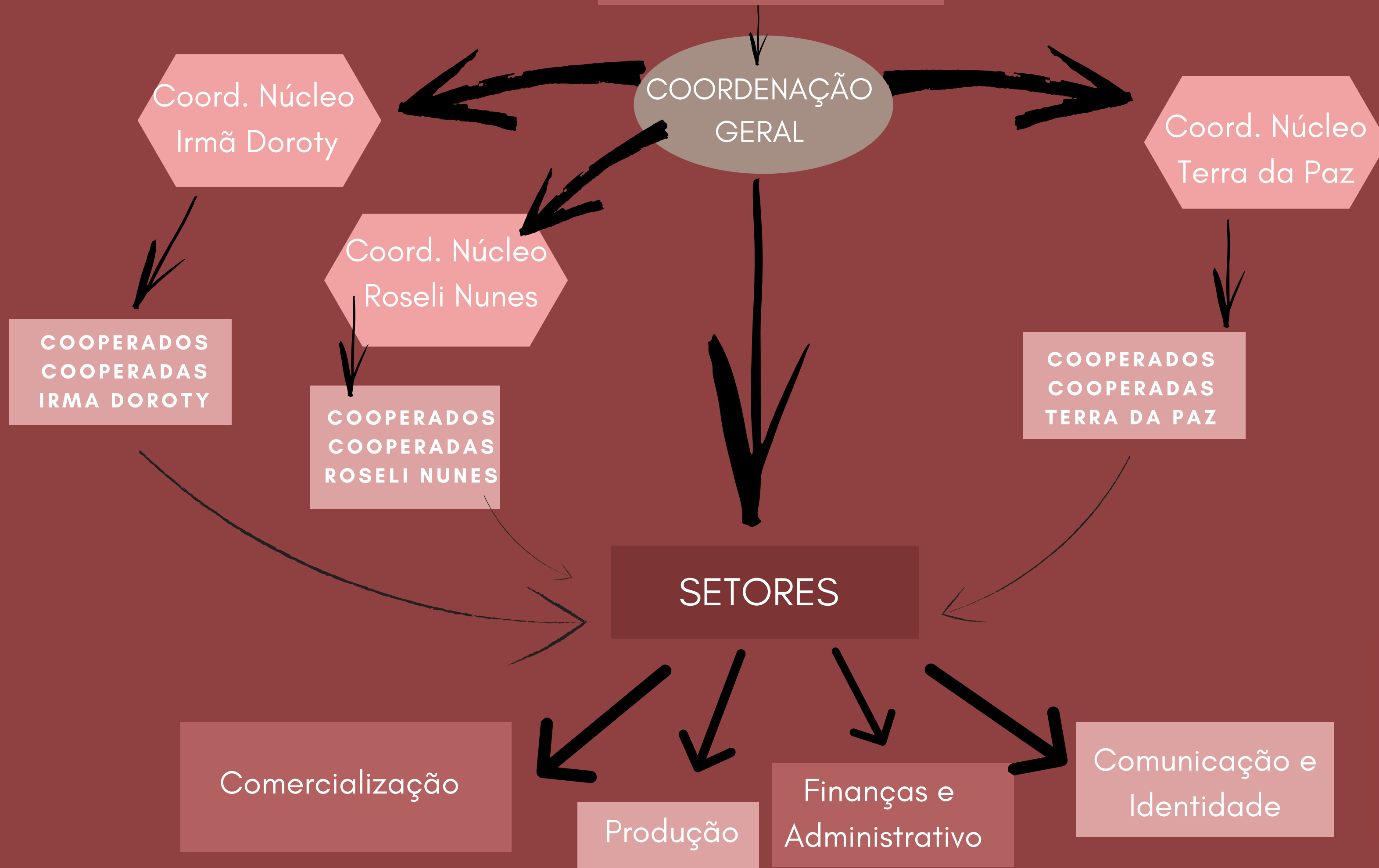
NOSSA PROPOSTA FOI
CRIAR UMA IMAGEM, UMA
ESPÉCIE DE FOTO QUE
MOSTRE COMO ESTAMOS
NESSE MOMENTO.

A PRIMEIRA
TAREFA FOI
REVER O
ORGANOGRAMA
ELABORADO
EM 2019.



ASSEMBLEIA

ORGANOGRAMA DO COLETIVO ALAÍDE REIS

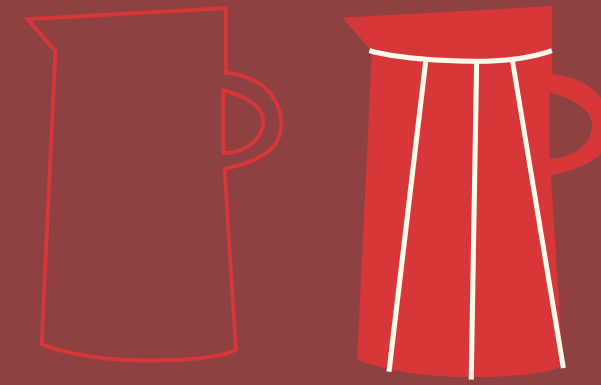


Ao olharmos para o organograma, a gente percebe que nem tudo funcionou como o esperado. Mas, também percebemos o quanto a gente andou. Começamos pequeninhos e a cada ano a gente cresce.



OLHANDO O ORGANOGRAMA PARA REFLETIR:

O QUE MUDOU?



O QUE TEM FUNCIONADO?



QUEM TEM PARTICIPADO DE
CADA UMA DESSAS
COORDENAÇÕES?



O QUE QUE CADA UM TEM FEITO?
AS SUAS TAREFAS. ELAS SE
ENCAIXAM NAS COORDENAÇÕES?



Após a revisão do organograma elaborado em 2019, apresentamos uma imagem com as descrições dos setores.

Preenchemos quem tem participado de cada uma das coordenações e as principais atividades desenvolvidas por estas pessoas.



Setor de Produção:

A tarefa desse setor é organizar melhor o plano de produção dos cooperados, acompanhar a produção, envolvendo em eixos de culturas a serem trabalhadas. É quem visita as áreas dos cooperados (as) para colher informações sobre a produção. O objetivo futuro é de ter frentes de trabalho voltadas por cadeias.

Coordenação de Núcleo

É o setor responsável por levantar a produção disponível junto às famílias; Enviar os produtos disponíveis para as frentes de comercialização; receber das frentes as demandas e repassar para as famílias. As/os coordenadores devem comunicar os pedidos das frentes para as famílias e receber a produção para ser enviada para o setor de comercialização e transporte

Coordenação Geral

Instancia que congrega todas as coordenadoras e coordenadores de setores e de núcleos.

Coordenadora Geral: Pessoa responsável por monitorar o trabalho da coordenação geral.

INTEGRANTES

**CELSO (COORDENADOR),
PADRE, DÉ, ADEMAR E
D. LUCIA**

**JOSIAS, EDINEIA E MARCELO
(COORDENADOR)**

**RELMA (COORDENADORA DA
COORDENAÇÃO GERAL)**

Setor de Finanças e Administrativo:

Setor responsável por centralizar, organizar, sistematizar e fazer a devolutiva (descentralizada) das informações financeiras. (Os coordenadores administrativos são responsáveis pelo levantamento da produção). Quem realiza contatos institucionais com pessoas externas e quem faz ajustes nos calendários e nos cronogramas de atividades do coletivo.

Setor de Comercialização e transporte:

É responsável por organizar as informações de vendas, por dialogar com os consumidores, colher informações e manter o diálogo político com o público. No Terra Crioula, o setor de comercialização representa o Coletivo Alaíde Reis e compõe a coordenação de lá.

Setor de Comunicação e Identidade:

Responsável por ajudar na comunicação entre os(as) cooperados(as) e também entre o Coletivo e organizações externas. Para isso pode produzir materiais que facilite essa comunicação, como cartazes, fotos, vídeos, cartilhas, por exemplo. Também é responsável por incentivar atividades e momentos que relembrem a identidade e a cultura camponesa do coletivo, que valorize a diversidade e a identidade de gênero.

INTEGRANTES

**AMANDA (COORDENAÇÃO
FINANCEIRA) E
JOSIAS, ANSELMO
(COORDENADORES
ADMINISTRATIVOS)**

**ANSELMO, GIL E JOSIAS
(COORDENADORES), ESTER E
ADEMAR**

VIVIANE E PAULISTA

2. QUADRO DE TAREFAS



Outra forma da gente olhar tudo que a gente faz é colocar no papel. A ideia é montar um quadro de tarefas. O quadro é uma divisão básica das tarefas, atribuindo a cada tarefa um responsável e um prazo para a execução da tarefa. Assim, para desenvolver o quadro de tarefas será importante pensar nas seguintes perguntas:

QUAIS ATIVIDADES ESTÃO SENDO DESENVOLVIDAS?
QUEM TEM DESENVOLVIDO A ATIVIDADE?
QUANDO ESSA ATIVIDADE É REALIZADA?



COORDENAÇÃO DE PRODUÇÃO



CELSO E D. LUCIA (COORDENADORES REGIONAL), PADRE (COORD. ROLSELI NUNES), DÉ (TERRA DA PAZ) E ADEMAR (IRMÃ DOROTY).

É O SETOR RESPONSÁVEL POR, JUNTO COM AS FAMÍLIAS COOPERADAS:

- ORGANIZAR E ACOMPANHAR O PLANO DE PRODUÇÃO
- ORGANIZAR ESPAÇOS DE CAPACITAÇÃO E FORMAÇÃO NA ÁREA DA AGRICULTURA AGROECOLÓGICA
- INCENTIVAR A PRODUÇÃO DE ALIMENTOS SAUDÁVEIS LIVRES DE AGROTÓXICOS



* É QUEM VISITA AS ÁREAS DOS COOPERADOS (AS) PARA COLHER INFORMAÇÕES SOBRE A PRODUÇÃO, QUE AUXILIEM O PLANEJAMENTO.

OBJETIVO FUTURO: FRENTE DE TRABALHO VOLTADAS POR CADEIAS.

ATIVIDADES

- DEFINIR CULTIVOS PRINCIPAIS;
- REALIZAR PREVISÃO DA DEMANDA;
- DEFINIR FAMÍLIAS PARTICIPANTES
- DEFINIR PLANO DE PRODUÇÃO;
- CONTROLAR A PRODUÇÃO;
- ACOMPANHAR E ASSESSORAR.



COORDENAÇÃO DE NÚCLEO



**JOSIAS, EDINÉIA,
MARCELO (COORDENADOR)**

É O SETOR RESPONSÁVEL POR:

- **LEVANTAR A PRODUÇÃO DISPONÍVEL JUNTO ÀS FAMÍLIAS;**
- **ENVIAR OS PRODUTOS DISPONÍVEIS PARA AS FRENTES DE COMERCIALIZAÇÃO;**
- **RECEBER DAS FRENTES AS DEMANDAS E REPASSAR PARA AS FAMÍLIAS.**



**AS/OS COORDENADORES
DEVEM COMUNICAR OS PEDIDOS DAS FRENTES PARA AS FAMÍLIAS E
RECEBER A PRODUÇÃO PARA SER ENVIADA PARA O SETOR DE
COMERCIALIZAÇÃO E TRANSPORTE.**

COORDENAÇÃO GERAL

RELMA (COORDENADORA)

É O SETOR RESPONSÁVEL POR:

- CONGREGAR TODAS AS COORDENADORAS E COORDENADORES DE SETORES E DE NÚCLEOS.
- COORDENADORA GERAL: PESSOA RESPONSÁVEL POR MONITORAR O TRABALHO DA COORDENAÇÃO GERAL.



ATIVIDADES



- LEVANTAR A LISTA DE PRODUÇÃO DISPONÍVEL DAS FAMÍLIAS;
- UNIFICAR A PRODUÇÃO DISPONÍVEL DAS FAMÍLIAS;
- ENVIAR AS LISTAS DE PRODUTOS DISPONÍVEIS PARA OS CONSUMIDORES;
- RECEBIMENTO DA LISTA DOS PEDIDOS;
- DIÁLOGO COM REPRESENTANTES DAS LISTAS PARA AJUSTES
- DIVIDIR O PEDIDO ENTRE OS NÚCLEOS;
- RECEBER A PRODUÇÃO NA SEDE DO NÚCLEO;
- AVALIAÇÃO DA QUALIDADE DA PRODUÇÃO (O QUE DESCE E O QUE NÃO DESCE);
- FAZER AS NOTAS DE PRODUÇÃO DAS FAMÍLIAS;
- SEPARAR PRODUTOS E ORGANIZAR A PRODUÇÃO PARA ENTREGA – MONTAGEM DAS CESTAS.

COORD. FINANCEIRA E ADMINISTRATIVA

AMANDA (COORDENAÇÃO FINANCEIRA)

JOSIAS E ANSELMO (COORDENADORES ADMINISTRATIVOS)

É O SETOR RESPONSÁVEL POR:

- **CENTRALIZAR, ORGANIZAR, SISTEMATIZAR E FAZER A DEVOLUTIVA (DESCENTRALIZADA) DAS INFORMAÇÕES FINANCEIRAS.**
- **OS COORDENADORES ADMINISTRATIVOS SÃO RESPONSÁVEIS PELO LEVANTAMENTO DA PRODUÇÃO). QUEM REALIZA CONTATOS INSTITUCIONAIS COM PESSOAS EXTERNAS E QUEM FAZ AJUSTES NOS CALENDÁRIOS E NOS CRONOGRAMAS DE ATIVIDADES DO COLETIVO.**



ATIVIDADES



- ORGANIZAÇÃO E DIVULGAÇÃO PERIÓDICA DO CALENDÁRIO DO COLETIVO
- CENTRALIZAR/ORGANIZAR OS DOCUMENTOS DO COLETIVO (COMO ATAS, REGISTRO DE VENDAS, ESTATUTO, DOCUMENTOS DOS BENS DA COOPERATIVA);
- CONVOCAR, ORGANIZAR E REGISTRAR ASSEMBLEIAS ORDINÁRIAS;
- ORGANIZAR FICHA DE COOPERADOS
- DIÁLOGO/NEGOCIAÇÃO PARA ABERTURA DE NOVAS FRENTES QUANDO DEMANDADO DO COLETIVO;
- BUSCAR NOVAS FRENTES DE COMERCIALIZAÇÃO***;
- COMPRA DE INSUMOS/MATÉRIA PRIMA GERAL (SACOLAS, BLOCO DE NOTAS, CANETAS)
- PARTICIPAÇÃO DE REUNIÕES COM (REDE ECOLÓGICA / ARMAZÉM DO CAMPO)
- REPRESENTAÇÃO DO COLETIVO ALAÍDE REIS NAS INSTÂNCIAS DO MOVIMENTO.

COORD. COORDENAÇÃO DE COMERCIALIZAÇÃO E TRANSPORTE



**ANSELMO, GIL E JOSIAS (COORDENADORES),
ESTER E ADEMAR**

É O SETOR RESPONSÁVEL POR:

- **ORGANIZAR AS INFORMAÇÕES DE VENDAS, POR DIALOGAR COM OS CONSUMIDORES, COLHER INFORMAÇÕES E MANTER O DIÁLOGO POLÍTICO COM O PÚBLICO.**
- **NO TERRA CRIOLA, O SETOR DE COMERCIALIZAÇÃO REPRESENTA O COLETIVO ALAÍDE REIS E COMPÕE A COORDENAÇÃO DE LÁ.**

ATIVIDADES

- MANUTENÇÃO CORRETIVA DO CAMINHÃO
- ACOMPANHAMENTO DA MANUTENÇÃO PREVENTIVA (ÓLEO, PNEU, CORREIA,....)
- ACOMPANHAMENTO DA DOCUMENTAÇÃO DO CAMINHÃO
- ESCALA E PLANEJAMENTO DAS ENTREGAS
- ESCALAS DAS BANCAS E FEIRAS
- FAZER DIÁLOGO COM CONSUMIDORES
- "PROFISSIONALIZAÇÃO" DAS ESTRATÉGIAS DE ABERTURA DE NOVOS CAMINHOS DE VENDA
- ***PESQUISA DE PREÇOS E MERCADOS??
- VENDER E ENTREGAR OS PRODUTOS??
- CARREGAR CAMINHÃO



3. CALENDÁRIO

(CALENDÁRIO REVISTO NO MÊS
DE JUL/20 E QUE,
PROVAVELMENTE, JÁ SOFREU
MUDANÇAS....*)



SEMANA 1

	DOM	SEG	TER	QUA	QUI	SEX	SAB
SEPEs	(NOITE) PRODUTOS DISPONÍVEIS			(NOITE) LISTA DE PEDIDOS	SISTEMATIZA E ENVIA PARA OS NÚCLEOS	ENTREGAR PRODUTOS NA SEDE SEPARAR PRODUÇÃO POR FRENTE	ENTREGAR PRODUÇÃO NA SEDE - FOLHAS E CONGELADOS > SEPE FAZ A RETIRADA NO LOCAL
PSOL		PRODUTOS DISPONÍVEIS	MANTÉM DIALOGO PARA DEFINIR LISTA	MANTÉM DIALOGO PARA DEFINIR LISTA	LISTA DE PEDIDOS SISTEMATIZA E ENVIA PARA OS NÚCLEOS	ENTREGAR PRODUTOS NA SEDE SEPARAR PRODUÇÃO POR FRENTE	ENTREGA FINAL PSOL
Armazém		PRODUTOS DISPONÍVEIS			LISTA DE PEDIDOS (DATA IMPRECISA)	ENTREGAR PRODUTOS NA SEDE SEPARAR PRODUÇÃO POR FRENTE	ENTREGA FINAL ARMAZÉM
Creche Tia Moura		PRODUTOS DISPONÍVEIS LISTA DE PEDIDOS		ENTREGAR PRODUTOS			

SEMANA 2

	DOM	SEG	TER	QUA	QUI	SEX	SAB
Rede		PRODUTOS DISPONÍVEIS			LISTA DE PEDIDOS SISTEMATIZA E ENVIA PARA OS NÚCLEOS	ENTREGAR PRODUTOS NA SEDE SEPARAR PRODUÇÃO POR FRENTE	ENTREGA FINAL REDE
PSOL		PRODUTOS DISPONÍVEIS	MANTÉM DIALOGO PARA DEFINIR LISTA	MANTÉM DIALOGO PARA DEFINIR LISTA	LISTA DE PEDIDOS SISTEMATIZA E ENVIA PARA OS NÚCLEOS	ENTREGAR PRODUTOS NA SEDE SEPARAR PRODUÇÃO POR FRENTE	ENTREGA FINAL PSOL
Armazém		PRODUTOS DISPONÍVEIS			LISTA DE PEDIDOS (DATA IMPRECISA)	ENTREGAR PRODUTOS NA SEDE SEPARAR PRODUÇÃO POR FRENTE	ENTREGA FINAL ARMAZÉM
Creche Tia Moura		PRODUTOS DISPONÍVEIS LISTA DE PEDIDOS		ENTREGAR PRODUTOS			

SEMANA 3

	DOM	SEG	TER	QUA	QUI	SEX	SAB
SEPEs	(NOITE) PRODUTOS DISPONÍVEIS			(NOITE) LISTA DE PEDIDOS	SISTEMATIZA E ENVIA PARA OS NÚCLEOS	ENTREGAR PRODUTOS NA SEDE SEPARAR PRODUÇÃO POR FRENTE	ENTREGAR PRODUÇÃO NA SEDE - FOLHAS E CONGELADOS > SEPE FAZ A RETIRADA NO LOCAL
PSOL		PRODUTOS DISPONÍVEIS	MANTÉM DIALOGO PARA DEFINIR LISTA	MANTÉM DIALOGO PARA DEFINIR LISTA	LISTA DE PEDIDOS SISTEMATIZA E ENVIA PARA OS NÚCLEOS	ENTREGAR PRODUTOS NA SEDE SEPARAR PRODUÇÃO POR FRENTE	ENTREGA FINAL PSOL
Armazém		PRODUTOS DISPONÍVEIS			LISTA DE PEDIDOS (DATA IMPRECISA)	ENTREGAR PRODUTOS NA SEDE SEPARAR PRODUÇÃO POR FRENTE	ENTREGA FINAL ARMAZÉM
Creche Tia Moura		PRODUTOS DISPONÍVEIS LISTA DE PEDIDOS		ENTREGAR PRODUTOS			

SEMANA 4

	DOM	SEG	TER	QUA	QUI	SEX	SAB
Rede		PRODUTOS DISPONÍVEIS			LISTA DE PEDIDOS SISTEMATIZA E ENVIA PARA OS NÚCLEOS	ENTREGAR PRODUTOS NA SEDE SEPARAR PRODUÇÃO POR FRENTE	ENTREGA FINAL REDE
PSOL		PRODUTOS DISPONÍVEIS	MANTÉM DIALOGO PARA DEFINIR LISTA	MANTÉM DIALOGO PARA DEFINIR LISTA	LISTA DE PEDIDOS SISTEMATIZA E ENVIA PARA OS NÚCLEOS	ENTREGAR PRODUTOS NA SEDE SEPARAR PRODUÇÃO POR FRENTE	ENTREGA FINAL PSOL
Armazém		PRODUTOS DISPONÍVEIS			LISTA DE PEDIDOS (DATA IMPRECISA)	ENTREGAR PRODUTOS NA SEDE SEPARAR PRODUÇÃO POR FRENTE	ENTREGA FINAL ARMAZÉM
Creche Tia Moura		PRODUTOS DISPONÍVEIS LISTA DE PEDIDOS		ENTREGAR PRODUTOS			

SEM REGULARIDADE

	DOM	SEG	TER	QUA	QUI	SEX	SAB
Marmitas Solidárias						ENTREGAR PRODUTOS NO MESMO DIA DO ARMAZÉM	
Nós por Nós		ENTREGAS NA SEGUNDA EM GERAL					
Cestas da Militância							



“São os passos que fazem os caminhos”

Mario Quintana